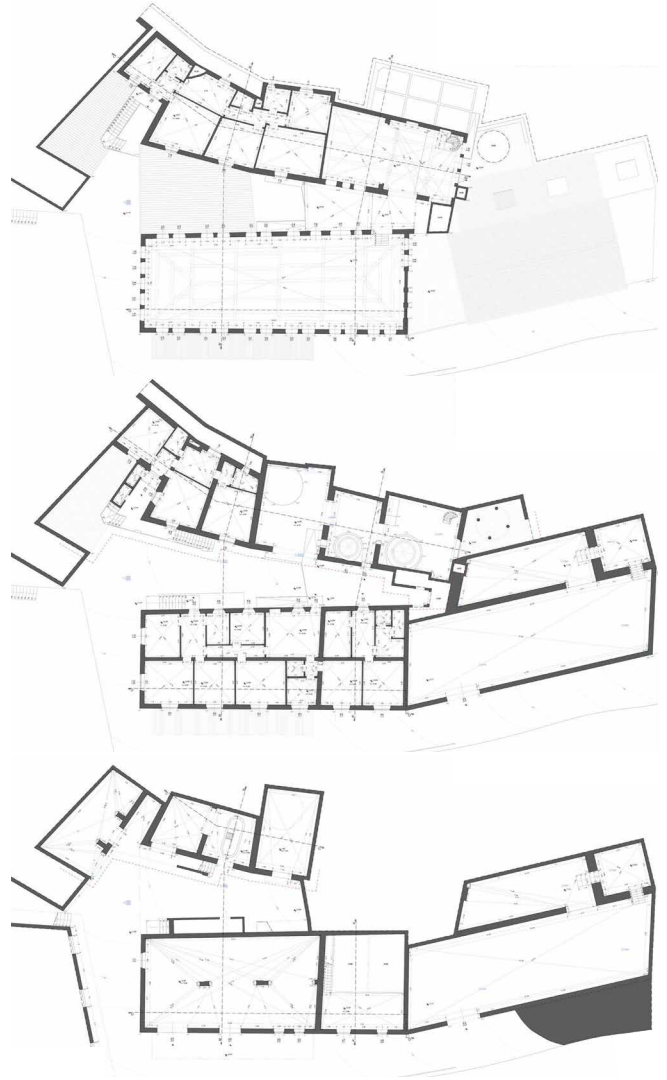


Gli edifici speciali della Svizzera Pesciatina (Pistoia)

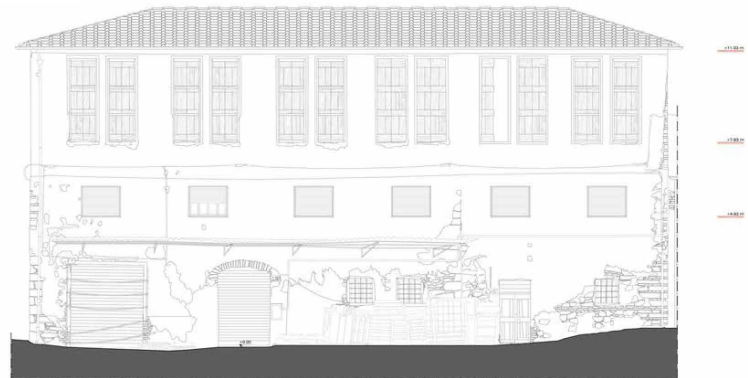
Documentazione per il recupero degli opifici industriali dismessi Progetto "Valleriana"

Nei secoli in Valleriana, la media ed alta collina alle spalle della città di Pescia, si è formato un fiorente sistema manifatturiero caratterizzato da opifici andanti ad acqua per la produzione della carta. Questo sistema, assieme alle cartiere della vicina Villa Basilica, ha costituito fino agli inizi del Novecento il polo cartario più grande dell'intero territorio italiano. Alla metà del XX secolo dall'area della "Svizzera Pesciatina" le cartiere si spostarono lungo la direttrice dell'A11, costituendo nella piana lucchese uno dei poli cartari più grandi al mondo. Il trasferimento pressoché totale delle industrie ha lasciato nel territorio un gran numero di manufatti in disuso che, nel corso degli anni, hanno avuto destini diversi: alcune fabbriche sono state riutilizzate con un distinto uso, altre invece sono state abbandonate ad un lento processo di "ruderizzazione".

La fondamentale analisi conoscitiva, i rilievi, le ricerche sulle modalità, gli spazi, le tecniche produttive e l'analisi delle patologie che colpiscono questi manufatti possono condurre a precise ipotesi restaurative delle componenti materiche, mentre ad una nuova ed anche inedita proposta funzionale è affidato il compito tanto di valorizzare i caratteri storici, quanto di attrarre nuova utenza.



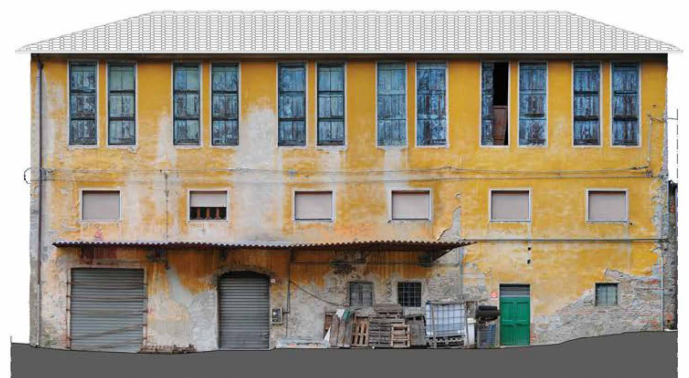
SEZIONE B' - RESTITUZIONE A FIL DI FERRO



SEZIONE E' - RESTITUZIONE A FIL DI FERRO



SEZIONE B' - ORTOFOTOGRAFIA



SEZIONE E' - ORTOFOTOGRAFIA